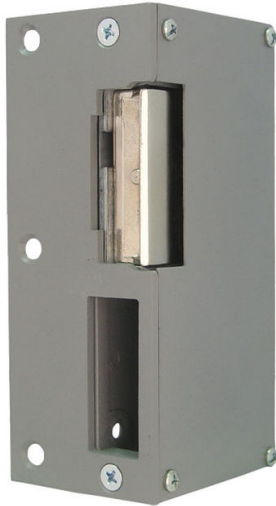


Código de producto

FE03005

## ABREPUERTAS 6000A GRIS



Referencia

3005

EAN

8424299030050

Descripción

**Superficie.**

El abrepuertas eléctrico de superficie es un dispositivo que se instala en el marco de la puerta para controlar su apertura desde un lugar remoto mediante un dispositivo eléctrico. En una instalación de portero electrónico es posible activar el abrepuertas de la entrada al edificio y permitir el acceso de la visita desde el teléfono o monitor de la vivienda al presionar el botón 'llave' de abrepuertas. Un abrepuertas de superficie está compuesto por un mecanismo eléctrico y una funda.

**SERIE 6000**

**SUPERFICIE CON ENTRADA DE CERROJO** Abrepuertas de superficie con sujeción oculta, REVERSIBLE, para puertas con cerradura dotada de cerrojo. No permite funcionamiento invertido ni versión MAX.

**Reversible (DIN Derecha o DIN Izquierda).**

Permite la apertura tanto a derechas como a izquierdas.

**Simétrico.**

Permite cambiar de mano manteniendo la simetría del cuerpo.

**NORMATIVA DIN**

La NORMATIVA DIN establece el sentido de apertura de la puerta y denomina el tipo de abrepuertas instalado.

Observando la puerta desde el lado en el que las bisagras son visibles:



-Si las bisagras están a la izquierda del observador, se trata de un abrepuertas DIN Izquierda.

-Si las bisagras están a la derecha del observador, se trata de un abrepuertas DIN Derecha.

Hay varios tipos de mecanismos de abrepuertas, depende del TIPO DE FUNCIONAMIENTO que se necesite.

### TIPO A\_AUTOMÁTICO 12Vac:

• A (Funcionamiento Automático y activación a 12 Vac): el abrepuertas se desbloquea automáticamente al recibir un impulso de tensión de 12Vac. El abrepuertas se vuelve a bloquear una vez se deja de dar tensión y mecánicamente se abre y cierra de nuevo la puerta. Para una correcta instalación el teton automático debe estar presionado unos 3mm por el resbalon de la puerta una vez este cerrada.

#### Detalles Técnicos Adicionales

#### Consumos:

N, A 12Vac: 980mA

N-412 12Vdc: 180mA.

#### Dimensiones:

132(V)mmx51,4(H)mmx62(P)mm

#### Detalles.

Medidas del producto (alto x  
ancho x profundo) mm  
132(V)x51,4(H)x62(P)

Peso producto embalado (kg)  
0.598

Medidas del embalaje (alto x  
ancho x profundo) cm  
5,5x13,5x6,5

Tecnología Videoportero  
GENERICA

#### Accesorios



F04802

ALIMENTADOR DIN4  
230VAC/12VAC-1A



FE01076

CONTACTO MAGNETICO MC740 G2



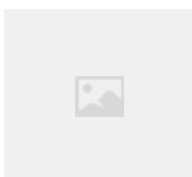
F05287

PULSADOR EMPOTRAR (SButton 1)



F05288

PULSADOR SUPERFICIE (SButton 5)



F03491

RELE CARRIL DIN 12 VDC 12A



F02013

RELE FUNCIONES ADICIONALES



Imagen de cotas

