

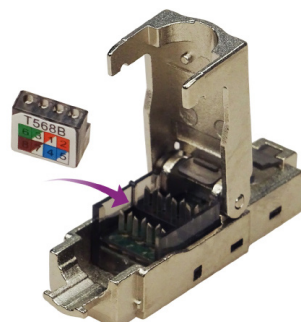
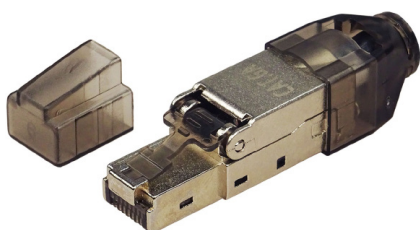


**FE-HTL66A2FP-30**  
**FE-HTL6U-30**

**Conectores RJ45 UTP y FTP. Montaje rápido y sin herramienta**

**KEYNET**  
systems

**FE-HTL66A2FP-30**



**Vídeo montaje**

**FE-HTL6U-30**



**Vídeo montaje**

**Descriptivo**

Conectores RJ45 montaje sin herramientas.  
Disponible en versión Cat6 UTP y Cat6/6A FTP.  
Contactos de 30° que garantizan certificación en su categoría.

**Uso recomendado y prestaciones destacables**

Recomendado para instalaciones donde es necesario montar RJ45 sin herramienta.  
Su diseño y calidad de contactos garantizar su certificación.  
Aptos para cables unifilares y multifilares.  
Embalaje individual y cajita con fijación para cinturón de 5uds.

**Especificaciones técnicas**

Referencias		FE-HTL66A2FP-30	FE-HTL6U-30	
Construcción	Carcasa	Metálica zinc	Plástica.	
	Apantallamiento	360°	--	
	Diámetro exterior del cable	>7mm	6mm	
	Conductor	AWG	23	23-24
		Ø cu / conductor ext	>0,565mm cu // >1.08 ± 0.02mm	>0,545mm cu // >1.00 ± 0.02mm
	Contactos	Material contacto	Fósforo-bronce	Fósforo-bronce
		Micras flash oro	30 µ	30 µ
	Rango de temperatura de funcionamiento	de -30 hasta +60 °C	de -20 hasta +50 °C	
	PoE	IEEE 802.3at PoE+	IEEE 802.3at PoE+	
	Tipo de conector	RJ45 8p8c	RJ45 8p8c	
Categoría	6A	6		
Dimensiones	Ancho	12,7 mm	14,8 mm	
	Alto	14 mm	14,2 mm	
	Fondo	41,6 mm	52 mm	
Peso	16 gr	6 gr		

**Accesorios y productos relacionados**

**FE-HF66AU-50**

Conector RJ45 UTP montaje rápido.



**FE-HF66AF-50**

Conector RJ45 FTP montaje rápido.



**FE-795-F**

Herramienta para conectores FE-HF6xx



**Embalaje en caja.**

**Incluye código QR con vídeo de montaje.**



**Normativa**

EIA/ITA 568-C.2 ISO/IEC 11801 IEC 60603-7-5 CE RoHS

Características y especificaciones sujetas a cambios sin previo aviso.

Edición 4 / Diciembre 2022

Keynet Sistemas Profesionales

keynet-systems.com