

RG-RAP52-0D

Reyee Wi-Fi 5 AC1300

Punto de acceso

ESPECIFICACIONES TÉCNICAS



Puntos destacados

- Mini Punto de acceso para exteriores con red de malla Wave 2 AC1300, para casa de campo y comercios de venta al menudeo
- Soportes o postes; instalación flexible, adecuada para escenarios múltiples
- Resistencia a la intemperie, clasificado como IP65, protección constante, señal estable
- Antenas desmontables, cobertura donde especialmente se requiere
- Red de malla Reyee, portal independiente, Roaming IA, funciones optimizadas para negocios ambulantes

Características destacadas



Es pequeño, pero Lo cambia todo

Mini punto de acceso para exteriores con red de malla Wave 2 AC1300, para casa de campo y comercios de venta al menudeo

Instalación flexible, adecuada para escenarios múltiples



Montaje en pared



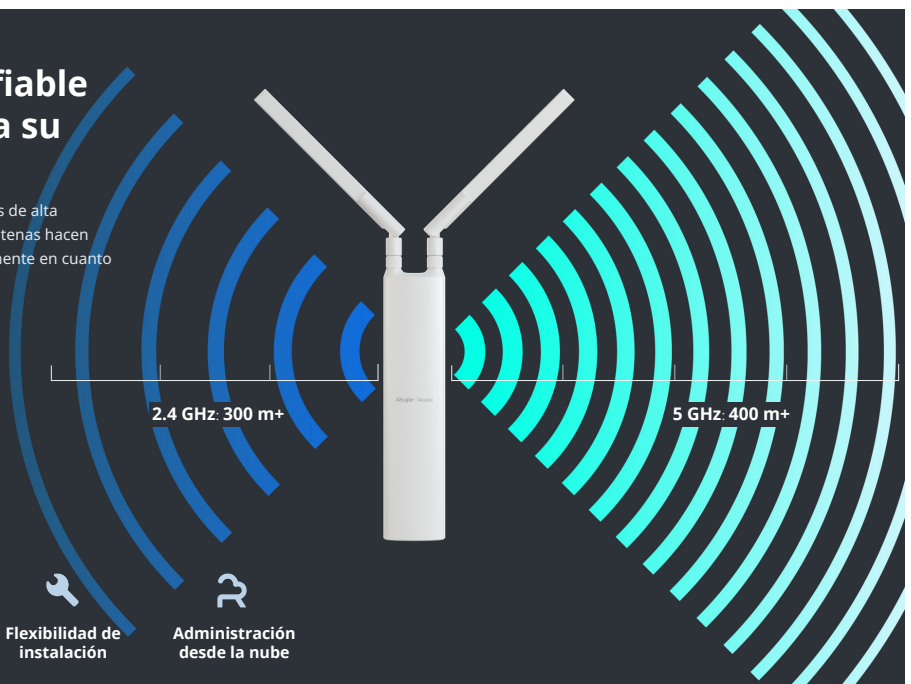
Montaje en poste

Rendimiento Wi-Fi confiable y mayor cobertura para su negocio

La solución de chip AC1300 junto con los amplificadores de alta ganancia de nivel empresarial y el sutil diseño de las antenas hacen que el dispositivo funcione de forma integral perfectamente en cuanto a cobertura y calidad de Wi-Fi.

5Ghz 867 Mbps

2.4Ghz 400 Mbps



Red de malla
Reyee



IP65



Antenas
desmontables



Flexibilidad de
instalación



Administración
desde la nube

Características destacadas

Apariencia refinada

Increíblemente delgado
Impresionantemente pequeño

Adáptese a los cambios que ofrece la vida moderna



200mm

60mm



2 x External Dual-Band Omni Antennas

185mm

Detachable Antennas

216mm

55mm

Sensación sin Percepción

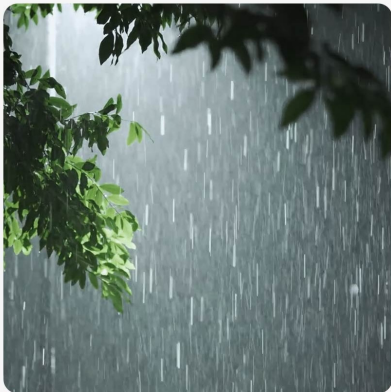


24.5mm

386mm

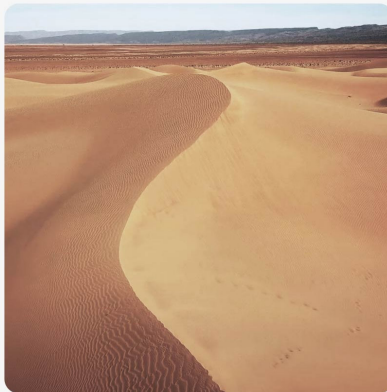
Protección consistente, señal estable

Resistente a la intemperie: clasificado como IP65 en las Pruebas de protección de ingreso



A prueba de lluvia

(Dentro de una distancia de 2.5 metros) aspersor de agua con una velocidad de flujo de 12.5 ± 0.625 (L/min.)



A prueba de polvo

La mayor protección para evita que micropartículas de polvo entren en el dispositivo



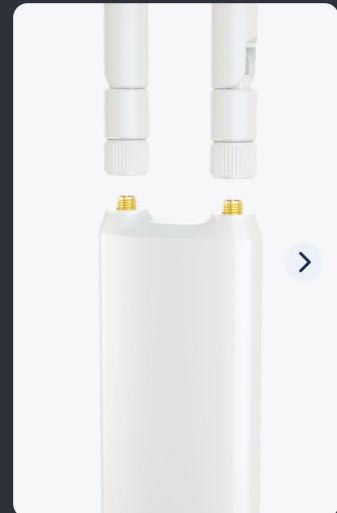
Protección contra sobrecargas

Protección contra rayos de 4 KV
Protección contra descargas electrostáticas de 15 KV

Antenas desmontables (Estándar SMA)

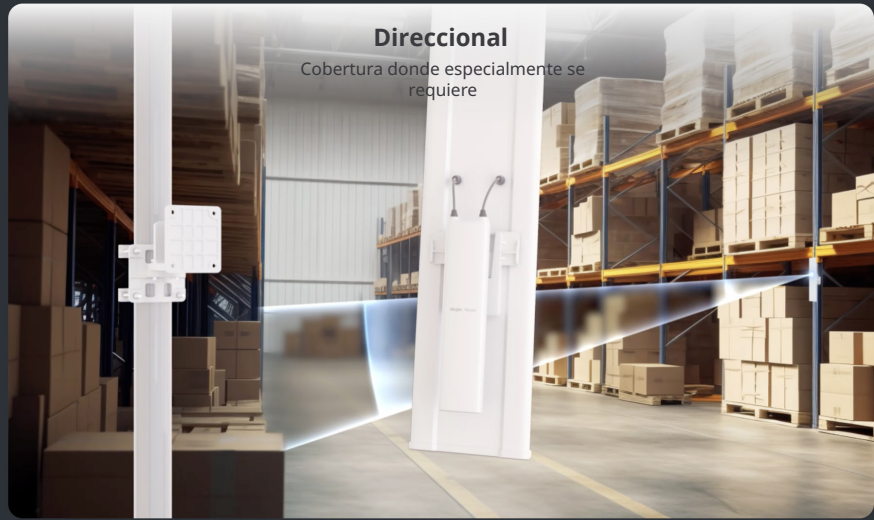
Omnidireccional

Mayor cobertura del área de servicio



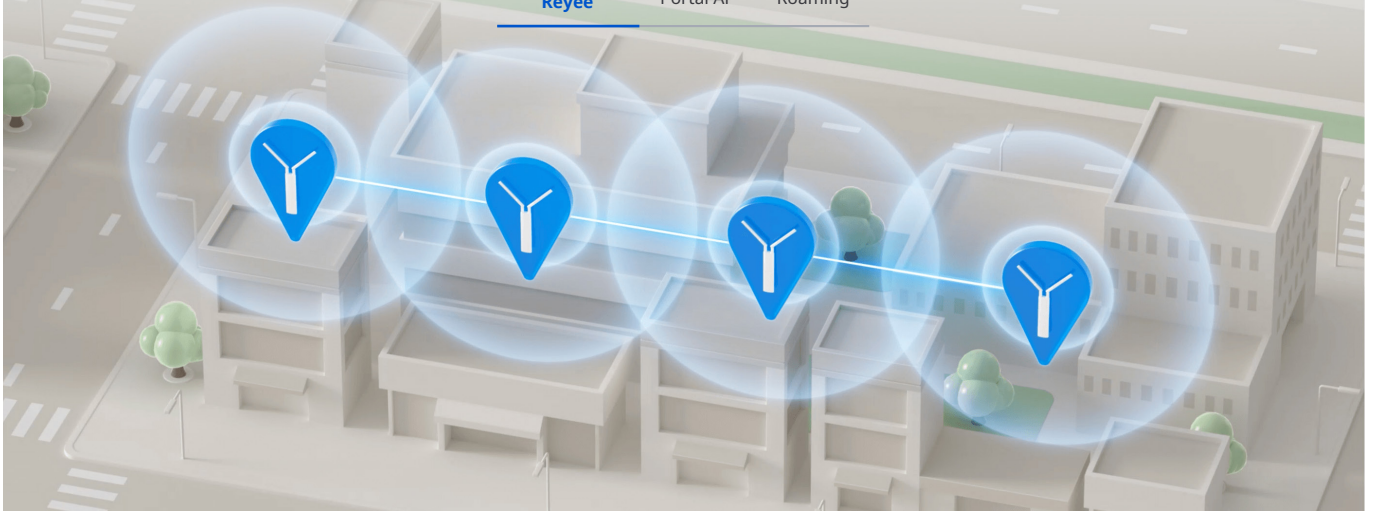
Características destacadas

Antenas desmontables (Estándar SMA)



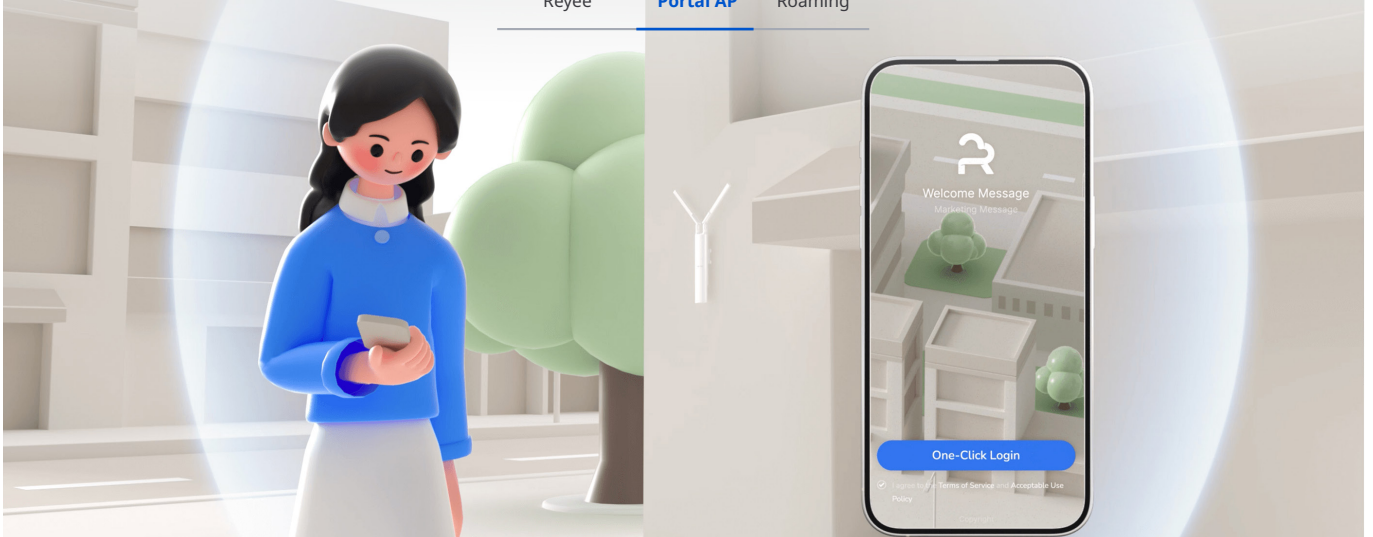
Funciones optimizadas para Negocios ambulantes

Red de malla Reyee Portal AP Roaming



Funciones optimizadas para Negocios ambulantes

Red de malla Reyee Portal AP Roaming

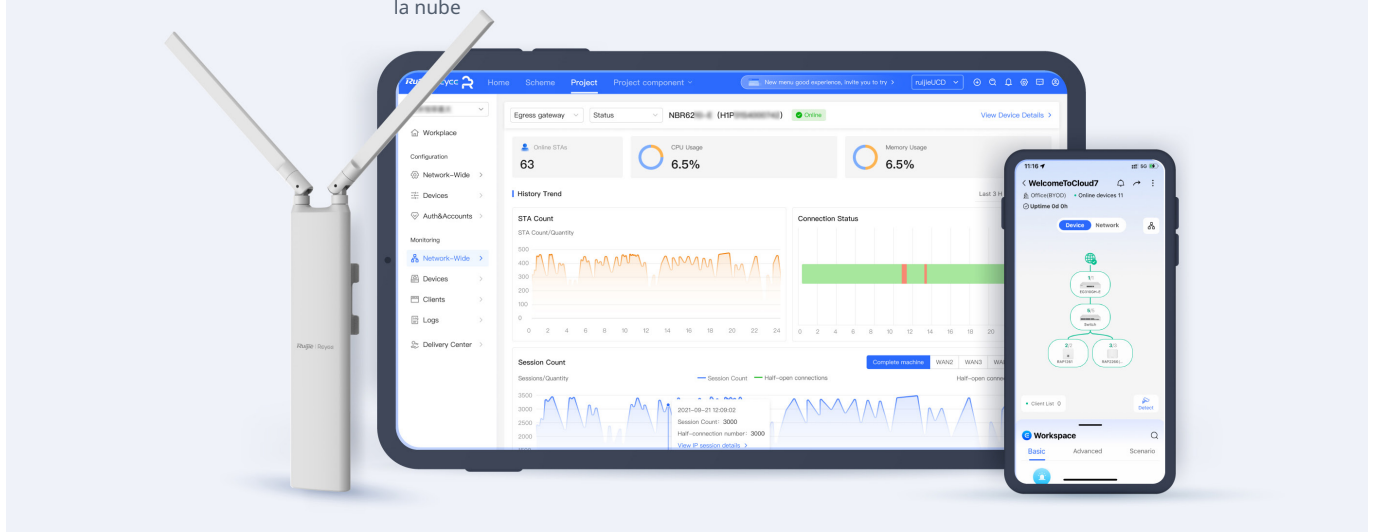


Características destacadas



La nube hace su negocio más fácil

- Red autoorganizada
- Administración centralizada de la red
- Portal de autenticación en la nube
- Monitoreo y mantenimiento a distancia



/ Especificaciones

Especificaciones del hardware

Estándares de Wi-Fi	Wi-Fi 5 (IEEE 802.11ac Wave 2) Wi-Fi 4 (IEEE 802.11n) IEEE 802.11a IEEE 802.11b/g
MIMO	2.4 GHz, 2×2 MIMO 5 GHz, 2×2 MIMO
Velocidad máx. de transmisión de datos	2.4 GHz: 400 Mbps 5 GHz: 867 Mbps
Potencia máx. de transmisión	CE EIRP: 2.4 GHz a 2.4835 GHz ≤ 20 dBm 5.150 GHz a 5.350 GHz ≤ 23 dBm 5.470 GHz a 5.725 GHz ≤ 30 dBm Nota: Se aplican restricciones específicas en cada país Myanmar: 2400 MHz - 2483.5 MHz ≤ 20 dBm 5150 MHz - 5350 MHz ≤ 23 dBm 5470 MHz - 5850 MHz ≤ 25 dBm Tailandia: 2.4 GHz a 2.4835 GHz: 20 dBm 5.150 GHz a 5.350 GHz: 23 dBm 5.470 GHz a 5.725 GHz: 30 dBm 5.725 GHz a 5.825 GHz: 30 dBm
Máximo rendimiento	Hasta 400 Mbps a 2.4 GHz Hasta 867 Mbps a 5 GHz 1.267 Gbps por PA
Dimensiones	220 mm × 50 mm × 35.7 mm (sin soporte de montaje ni antena) tamaño de la antena: 184.8mm
Peso	Unidad principal: ≤ 0.4 kg
Puertos fijos	1 puerto 10/100/1000 Base-T
Indicadores LED	1 indicador LED de estado del sistema
Fuente de alimentación	Fuente de alimentación compatible con el estándar IEEE 802.3af PoE y fuente de alimentación PoE de 24 V.

/ Especificaciones

Características básicas

Consumo máx. de energía	≤ 14 W
Temperatura de funcionamiento	-30 °C a +70 °C
Temperatura de almacenamiento	-40 °C a +75 °C
Humedad de funcionamiento	Humedad relativa de 10 % a 95 % (sin condensación)
Humedad de almacenamiento	Humedad relativa de 10 % a 95 % (sin condensación)
Instalación	Montaje en pared y montaje para poste
Normas de compatibilidad electromagnética (EMC)	GB9254 EN301 489 EN55022 B9254-2008 EN301 489 EN55022 FCC Part15 RSS-210 EN50155 EN50121 NEBS GR-63-CORE_Issue3_2006
Normas de protección contra golpes y vibraciones	IEC 61373 NEBS GR-63-CORE_Issue3_2006 EN300 328 EN301 893 GB/T25119 EN50155(EN61373)
Normas de compatibilidad electromagnética (Radio)	EN300 328 EN301 893
Clasificación IP (protección de entrada)	IP65
MTBF - Tiempo medio entre fallos	> 400,000 horas

Características del software

Modo de operación	Modo punto de acceso y modo de enrutamiento
-------------------	---

/ Especificaciones

Características del software

WLAN	Número máximo de clientes: 110
	Número recomendado de clientes: 96
	Hasta 8 SSID
	Compatibilidad con SSID oculto. Configuración del modo de autenticación mecanismo de cifrado y atributos de VLAN para cada SSID
	Límite de STA basado en la banda de radio y en SSID
	Compatibilidad con aislamiento de usuarios de Capa 2
Itinerancia KV	✓
Roaming de Capa 2	✓
Roaming de Capa 3	✓
Seguridad	Compatibilidad con autenticación por PSK
	Compatibilidad con lista negra/lista blanca: Máximo 256 reglas por SSID Máximo 1024 reglas por PA
	Compatibilidad con WPA (TKIP), WPA2 (AES) y cifrado de datos WPA-PSK
	Portal independiente
Enrutamiento	Compatibilidad con dirección IP estática, DHCP, conexión PPPoE por marcación telefónica
Administración y mantenimiento	Compatibilidad con red unificada de todos los equipos de red Compatibilidad de administración local o remota con la aplicación Ruijie Cloud Compatibilidad de administración local con la web Compatibilidad de administración remota con la plataforma Ruijie Cloud
Características de administración de plataforma	WIO2.0, Ajuste automático de RF por medio de la plataforma
	Configuración unificada por medio de la plataforma
	Monitoreo unificado por medio de la plataforma
Malla del punto de acceso	Administración de la
	Red de malla Reye

Información del pedido

Núm.	Artículo	Cantidad
1	Punto de acceso RG-RAP52-OD	1
2	Antena	2
3	Cinta de sujeción	2
4	Soporte de montaje	1
5	Kit de tornillos (Contiene dos tornillos de expansión de 3.5 mm × 25 mm y dos anclas de pared)	1
6	Tarjeta de garantía	1
7	Guía de instalación rápida	1

Ruijie | Rcycc

Redefine your easy network

Copyright ©2000-2023 Ruijie Networks Co., Ltd. Todos los derechos reservados.

Están prohibidas la reproducción y la transmisión de cualquier forma o medio alguno de cualquier tipo del contenido incluido en el presente documento sin la autorización previa por escrito de Ruijie Networks Co., Ltd.

Aviso

Este contenido solo aplica a los territorios fuera del área de China continental. Ruijie Networks Co., Ltd. se reserva el derecho de interpretación del presente contenido.

La información incluida en este documento puede verse sujeta a cambios sin previo aviso. Ninguno de los contenidos incluidos en el presente escrito representa una garantía adicional. Ruijie Networks Co., Ltd. se exime de toda responsabilidad derivada de errores técnicos, editoriales u omisiones incluidas en este documento.



Ruijie Networks Co., Ltd.
Building 19, Juyuanzhou Industrial Park, No.618 Jinshan Road,
Cangshan District, Fuzhou, Fujian, China
Sitio web: <https://www.ruijienetworks.com>