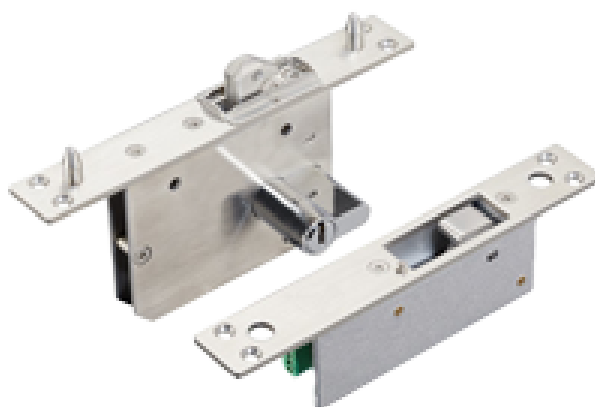


YSD-230



Cerradura de seguridad electromecánica
Modo de apertura Fail Secure y Fail Safe
Fuerza de retención 800 kg | Sensor de puerta
Compatible con puertas correderas
Acero inoxidable SUS304
Cilindro europeo incluido con llaves



Cerradura de seguridad electromecánica de gancho
Cilindro europeo con llaves incluidas
Funcionamiento NO (Fail Secure) y NC (Fail Safe)
Sensor de puerta
Montaje en puertas de madera, metal y vidrio
Apta para puertas correderas
Fabricada en acero inoxidable SUS304
12 VDC
Protección IP55 y antivandálica

Especificaciones

Montaje	Encastrado
Modo de apertura	Fail Secure (NO) y Fail Safe (NC)
Tipo de apertura	Corredera
Fuerza de retención	800 kg
Cilindro	Europeo
Alimentación	DC 12V / 240 mA máx. (NO) / 200 mA máx. (NC)
Sensor de puerta	NC / NO / COM
Dimensiones de la placa	26 (An) x 170 (Al) x 93 (Fo) mm
Dimensiones de la hembrilla	26 (An) x 170 (Al) x 39.5 (Fo) mm
Temp. de funcionamiento	-40° C ~ +60° C
Peso	1.5 kg
Protección	IP55 / Antivandálica

