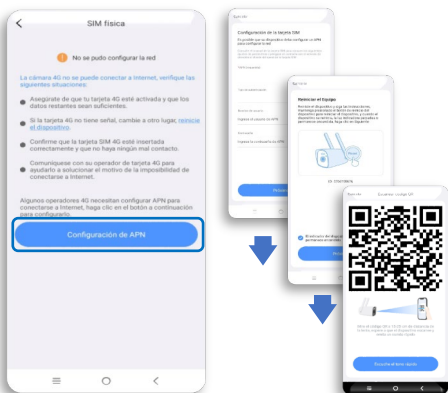


ANEXO: CONFIGURACIÓN APN

Configuración de la conexión 4G con determinadas operadoras en España.

Debido a causas ajenas a la cámara, la conexión inicial puede no ser automática. En ese caso, la aplicación mostrará un error de conexión y ofrecerá un breve menú para introducir los datos concretos (APN) de la operadora de su tarjeta SIM.

La siguiente guía con las configuraciones de las operadoras más habituales es orientativa. Debe ponerse en contacto con su operadora para verificar que los datos de configuración del APN coinciden con los indicados, o si, debe introducir otros.



Yoigo

Cancelar

Configuración de la tarjeta SIM

Es posible que su dispositivo deba configurar un APN para configurar la red

Consulte el manual de la tarjeta SIM para conocer los requisitos técnicos de parámetros a programar en contacto con el servicio de atención al cliente del canal de la tarjeta SIM

*APN (requerido)

Internet

Tipo de autenticación

PAP o CHAP

Nombre de usuario

Ingrese el usuario de APN

Contraseña

Ingrese la contraseña de APN

Próximo



vodafone

Cancelar

Configuración de la tarjeta SIM

Es posible que su dispositivo deba configurar un APN para configurar la red

Consulte el manual de la tarjeta SIM para conocer los requisitos técnicos de parámetros a programar en contacto con el servicio de atención al cliente del canal de la tarjeta SIM

*APN (requerido)

internet.es

Tipo de autenticación

PAP o CHAP

Nombre de usuario

Ingrese el usuario de APN

Contraseña

Ingrese la contraseña de APN

Próximo



orange™

Cancelar

Configuración de la tarjeta SIM

Es posible que su dispositivo deba configurar un APN para configurar la red

Consulte el manual de la tarjeta SIM para conocer los siguientes apuntes de parámetros o póngase en contacto con el servicio de atención al cliente del carrier de la tarjeta SIM

*APN (requerido)

orangeworld

Tipo de autenticación

PAP o CHAP

Nombre de usuario

orange

Contraseña

orange

Próximo



M movistar

Cancelar

Configuración de la tarjeta SIM

Es posible que su dispositivo deba configurar un APN para configurar la red

Consulte el manual de la tarjeta SIM para conocer los siguientes apuntes de parámetros o póngase en contacto con el servicio de atención al cliente del carrier de la tarjeta SIM

*APN (requerido)

telefonica.es

Tipo de autenticación

PAP o CHAP

Nombre de usuario

telefonica

Contraseña

telefonica

Próximo



LEBARA

Cancelar

Configuración de la tarjeta SIM

Es posible que su dispositivo deba configurar un APN para configurar la red

Consulte el manual de la tarjeta SIM para conocer los siguientes ajustes de parámetros o póngase en contacto con el servicio de atención al cliente del canal de la tarjeta SIM

*APN (requerido)

gramov.lebaramobile.es

Tipo de autenticación

PAP o CHAP

Nombre de usuario

Ingrese el usuario de APN

Contraseña

Ingrese la contraseña de APN

Próximo



simyo

Cancelar

Configuración de la tarjeta SIM

Es posible que su dispositivo deba configurar un APN para configurar la red

Consulte el manual de la tarjeta SIM para conocer los siguientes ajustes de parámetros o póngase en contacto con el servicio de atención al cliente del canal de la tarjeta SIM

*APN (requerido)

orangeworld

Tipo de autenticación

PAP o CHAP

Nombre de usuario

orange

Contraseña

orange

Próximo



O₂

Cancelar

Configuración de la tarjeta SIM

Es posible que su dispositivo deba configurar un APN para configurar la red.

Consulte el manual de la tarjeta SIM para conocer los siguientes apuntes de parámetros o póngase en contacto con el servicio de atención al cliente del carrier de la tarjeta SIM.

*APN (requerido)

telefonica.es

Tipo de autenticación

PPAP o CHAP

Nombre de usuario

telefonica

Contraseña

telefonica

Próximo

Cancelar Escanear código QR



Mire el código QR a 15-25 cm de distancia de la lente, espere a que el dispositivo escanee y emita un sonido rápido.

Escuche el tono rápido

Jazztel

Cancelar

Configuración de la tarjeta SIM

Es posible que su dispositivo deba configurar un APN para configurar la red.

Consulte el manual de la tarjeta SIM para conocer los siguientes apuntes de parámetros o póngase en contacto con el servicio de atención al cliente del carrier de la tarjeta SIM.

*APN (requerido)

jazztelnet

Tipo de autenticación

PPAP o CHAP

Nombre de usuario

Ingrese el usuario de APN

Contraseña

Ingrese la contraseña de APN

Próximo

Cancelar Escanear código QR



Mire el código QR a 15-25 cm de distancia de la lente, espere a que el dispositivo escanee y emita un sonido rápido.

Escuche el tono rápido

pepephone

Cancelar

Configuración de la tarjeta SIM

Es posible que su dispositivo deba configurar un APN para configurar la red

Consulte el manual de la tarjeta SIM para conocer los siguientes ajustes de parámetros o póngase en contacto con el servicio de atención al cliente del carrier de la tarjeta SIM

*APN (requerido)

internet

Tipo de autenticación

PAP o CHAP

Nombre de usuario

Ingrese el usuario de APN

Contraseña

Ingrese la contraseña de APN

Próximo

Cancelar Escanear código QR



Mire el código QR a 15-25 cm de distancia de la lente, espere a que el dispositivo escanee y emita un sonido rápido

Escuche el tono rápido

MÁSMÓVIL

Cancelar

Configuración de la tarjeta SIM

Es posible que su dispositivo deba configurar un APN para configurar la red

Consulte el manual de la tarjeta SIM para conocer los siguientes ajustes de parámetros o póngase en contacto con el servicio de atención al cliente del carrier de la tarjeta SIM

*APN (requerido)

internet

Tipo de autenticación

PAP o CHAP

Nombre de usuario

Ingrese el usuario de APN

Contraseña

Ingrese la contraseña de APN

Próximo

Cancelar Escanear código QR



Mire el código QR a 15-25 cm de distancia de la lente, espere a que el dispositivo escanee y emita un sonido rápido

Escuche el tono rápido

Lowi.es

Cancelar

Configuración de la tarjeta SIM

Es posible que su dispositivo deba configurar un APN para configurar la red

Consulte el manual de la tarjeta SIM para conocer los requisitos antes de permitirle o póngase en contacto con el servicio de atención al cliente del canal de la tarjeta SIM

*APN (requerido)

lowi.private.ami.es

Tipo de autenticación

PAP o CHAP

Nombre de usuario

Ingrese el usuario de APN

Contraseña

Ingrese la contraseña de APN

Próximo



DIGI

Cancelar

Configuración de la tarjeta SIM

Es posible que su dispositivo deba configurar un APN para configurar la red

Consulte el manual de la tarjeta SIM para conocer los requisitos antes de permitirle o póngase en contacto con el servicio de atención al cliente del canal de la tarjeta SIM

*APN (requerido)

internet.digimobil.com

Tipo de autenticación

PAP o CHAP

Nombre de usuario

Ingrese el usuario de APN

Contraseña

Ingrese la contraseña de APN

Próximo

