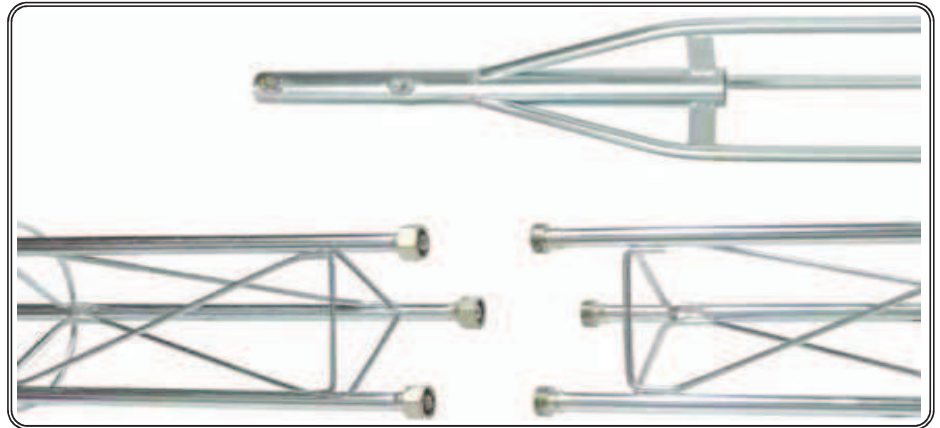
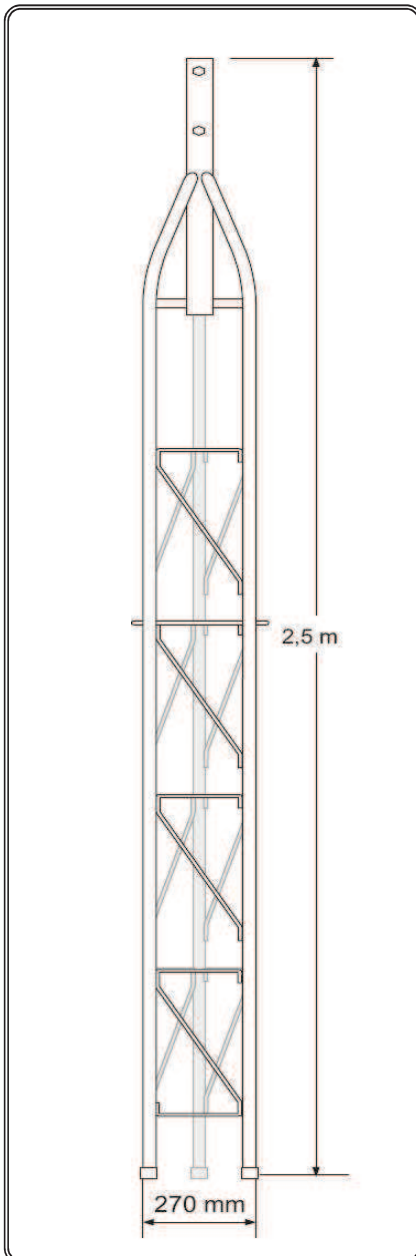


ANTARES

Ref. 14017



tramo superior 250 mm / 250 mm upper section



Descripcion

- Tramo superior 2,5 m
- Medida externa 270 mm
- Union entre tramos mediante enlace roscado
- Instalación en altura máximo 30 mts.

Caracteristicas

- Tubo de acero 20 mm
- Varilla calibrada de celosia discontinua de 7 mm
- Tramos puntera para mástiles de hasta 45 mm
- Protección anticorrosion electrozincado blanco azulado

Presentacion

- Unidad
- Peso unitario 11,2 Kg.
- Medidas 2500x270x270 mm

Description

- Upper section 2,5 m
- External dimensions 270 mm
- Union between sections by means of threaded links
- Maximum height 30 mts

Characteristisc

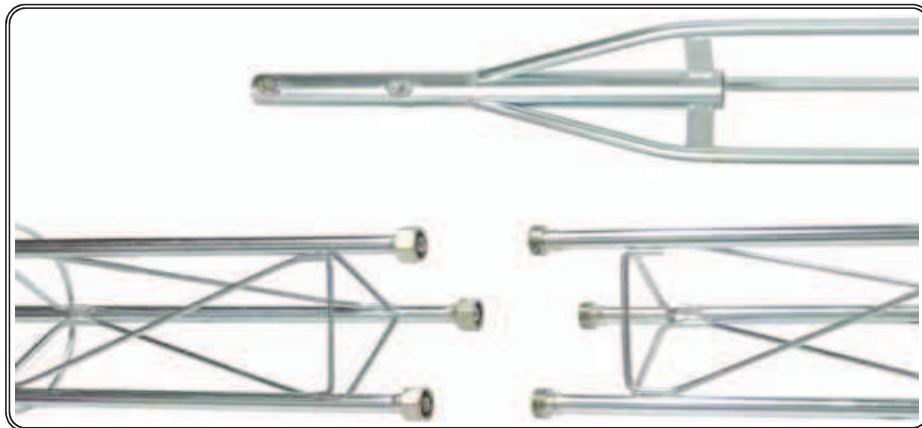
- 20 mm steel tube
- discontinuous lattice gauge stick 7 mm
- Upper section to masts up to 45 mm
- Zinc coated protection

Description

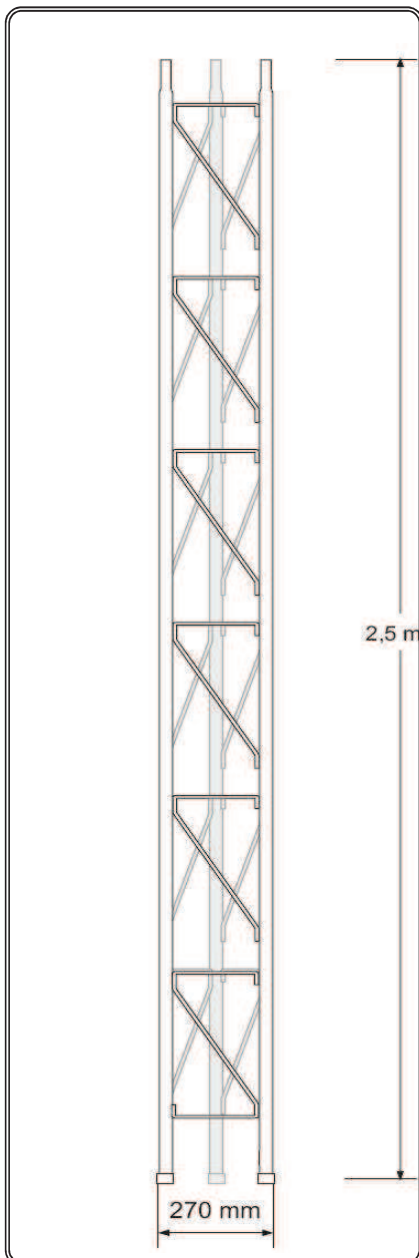
- Unit
- Weight 11,2 Kg.
- Dimens: 2500x270x270 mm

ANTARES

Ref. 14018



tramo intermedio 250 mm / 250 mm intermediate section



Descripción

- Tramo intermedio 2,5 m
- Medida externa 270 mm
- Unión entre tramos mediante enlace roscado
- Instalación en altura máximo 30 mts.

Características

- Tubo de acero 20 mm
- Varilla calibrada de celosía discontinua de 7 mm
- Protección anticorrosion electrozincado blanco azulado

Presentación

- Unidad
- Peso unitario 11,2 Kg.
- Medidas 2500x270x270 mm

Description

- Intermediate section 2,5 m
- External dimensions 270 mm
- Union between sections by means of threaded links
- Maximum height 30 mts

Characteristics

- 20 mm steel tube
- discontinuous lattice gauge stick 7 mm
- Zinc coated protection

Description

- Unit
- Weight 11,2 Kg.
- Dimensions 2500x270x270 mm